

Anzahl Antworten 58

Wie oft nutzen Sie den Bahnhof Bargteheide?	Taglich	1-4 Tage/ Wo	selten	fast nie
	74%	19%	9%	0%

Bei den folgenden Fragen sind mehrere Antworten moglich: *)

*) Summe der Prozentwerte kann bei Fragen mit mehreren Antwortmoglichkeiten uber 100% liegen

Wie kommen Sie zum Bahnhof?	Zu Fu	Fahrrad	Roller, Krad	Auto
	29%	93%	0%	14%

Von welcher Seite kommen Sie zum Bahnhof?	Bahnhofstrae	An den Stucken	unterschiedlich
	88%	7%	9%

In welchen Zeiten kommen Sie zum Bahnhof?	Berufs- verkehr	Zwischen- zeit	Abends	unter- schiedlich
	88%	3%	3%	16%

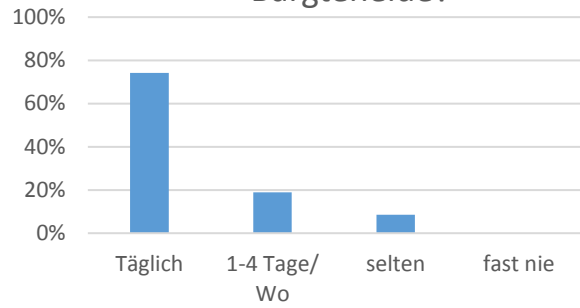
Welcher Altersgruppe gehoren Sie an?	Unter 18	18-35	35-60	uber 60
	7%	20%	64%	8%

Wunsche fur die zukunftige Gestaltung der Radabstellanlagen im Bahnhofsbereich. Bitte ankreuzen:

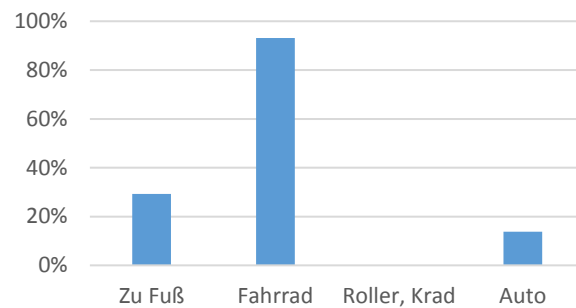
wurde ich nutzen	bestimmt	vielleicht	eher nicht	nie
Fahrrad-Servicestation	27%	29%	25%	18%
Abschliebare Einzelboxen fur Fahrrad	13%	20%	36%	31%
Fahrrad-Parkhaus, Radhaus	58%	19%	11%	12%
Rund-um-die-Uhr offnungszeiten	49%	25%	15%	11%
Radabstellanlagen Bahnhofstrae auf der Westseite	74%	13%	6%	7%
Radabstellanlagen an den Stucken auf der Ostseite	4%	15%	19%	62%
Lademoglichkeit fur Elektro-Fahrrad	7%	4%	19%	70%

Nahe Stellplatz zum Bahnsteigzugang	sehr wichtig	wichtig	guter/ sicherer Stellplatz eher wichtig
	47%	34%	19%

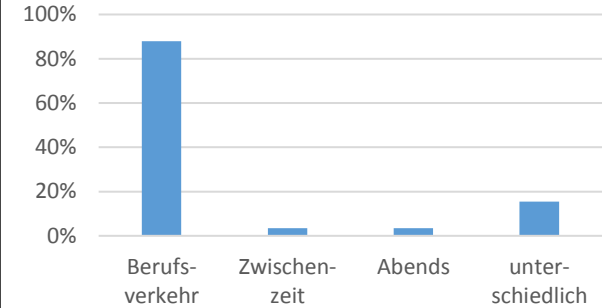
Wie oft nutzen Sie den Bahnhof Bargteheide?



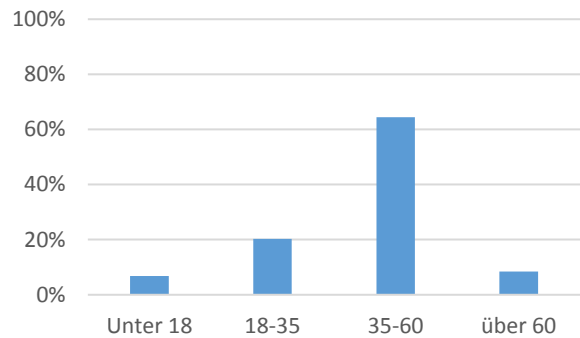
Wie kommen Sie zum Bahnhof?



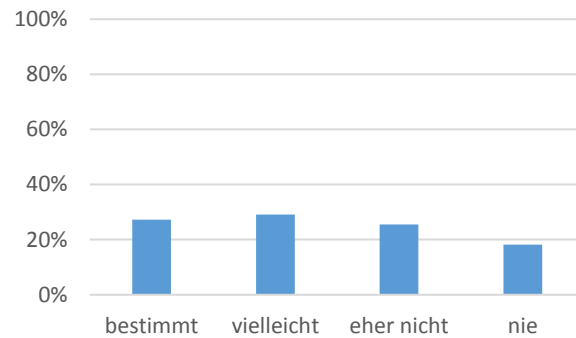
In welchen Zeiten kommen Sie zum Bahnhof?



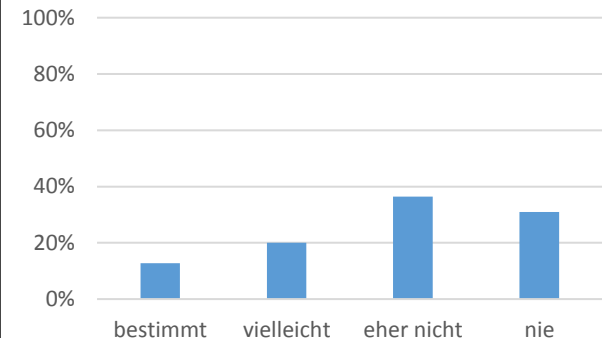
Welcher Altersgruppe gehören Sie an?



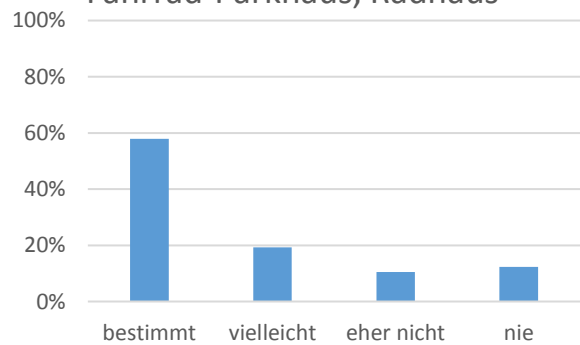
Fahrrad-Servicestation



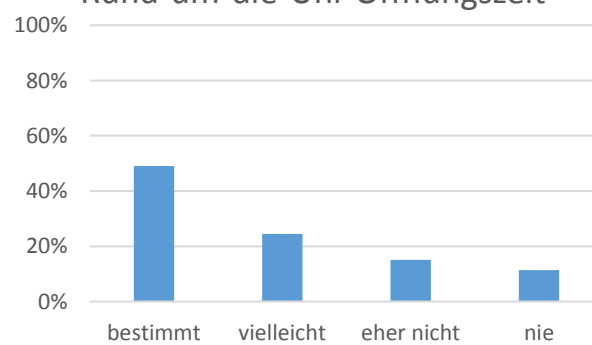
Abschließbare Einzelboxen für Fahrrad



Fahrrad-Parkhaus, Radhaus



Rund-um-die-Uhr Öffnungszeit



Lademöglichkeit für Elektro-Fahrrad

